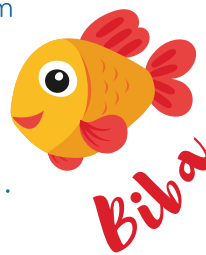


# UČNI LIST 1

Kratka navodila:

Učenci lahko samostojno ali s pomočjo učitelja / učiteljice rešijo učne liste tako, da se ob tem zabavajo z Bibo, ki jih bo vodila do novega znanja o njenih prijateljicah ribah.



1. OBKROŽI Z MODRO BARVO VRSTE RIB, KI JIH UVRSČAMO MED MALE PLAVE RIBE (MOŽNIH JE VEČ ODGOVOROV):

Moškatna hobotnica

Sardela

Sipa

Sardon

Ligenj

Ugor

Papalina

Tuna

2. PRI NAKUPU RIB MORAMO BITI POZORNI NA SVEŽOST. SVEŽE RIBE IMAJO: (POVEŽI Z RIBO)

Čvrsto, mišičnino (telo)

Izcedek iz anusa

Rjave, sluzaste škrge



Napeto, prozorno očesno zrklo

Vonj po morju

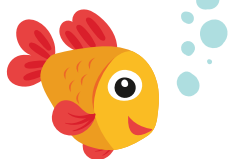
Izrazito in bleščečo barvo kože

3. NA SPODNJI SLIKI OZNAČI SVEŽO RIBO, TER Z NEKAJ BESEDAMI OPIŠI PO ČEM SI JO PREPOZNAL:



## POMEMBNO!

Če riba zaudarja, jo brez pomisleka zavrzite. Še bolj pomembno je to pri školjkah, saj se lahko v njih mikrorganizmi hitro namnožijo.



4. SVEŽE ŠKOLJKE SO (OBKROŽI, MOŽNIH JE VEČ ODGOVOROV):

- Zaprte
- Odprte
- Imajo značilen vonj po morju
- Lahko sveže tudi več kot 10 dni



### ZANIMIVOST

*Naše morje je vrstno zelo pestro, saj v ulovih naših gospodarskih ribičev letno zasledimo okrog 120 različnih vrst rib in drugih organizmov.*

5. SLOVENSKI ŠKOLJKARJI VZGOJJO NAJVEČ (OBKROŽI):



sredozemskih klapavic



ostrig



ladink  
(»dondol«)



prstacev

6. GLEDE NA NAČIN PREHRANJEVANJA BI LAHKO SREDOZEMSKO KLAPAVICO UVRSTILI MED (✓ OBKLJUKAJ):

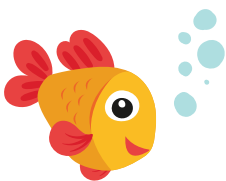
Plenilce



Filtratorje



Zajedalce



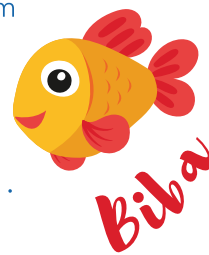
7. SREDOZEMSKKE KLAPAVICE NAŠI RIBIČI LOVIJO PREDVSEM S (OBKROŽI):

- Stoječimi mrežami
- Klapavic ribiči ne lovijo, gojijo jih školjkarji
- Globinsko povlečno mrežo

# UČNI LIST 2

Kratka navodila:

Učenci lahko samostojno ali s pomočjo učitelja / učiteljice rešijo učne liste tako, da se ob tem zabavajo z Bibo, ki jih bo vodila do novega znanja o njenih prijateljicah ribah.



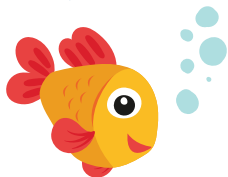
8. ALI SLOVENSKI MORSKI RIBIČI LOVIJO MORSKE PSE (OBKROŽI) :

DA

večinoma lovijo navadnega morskega psa

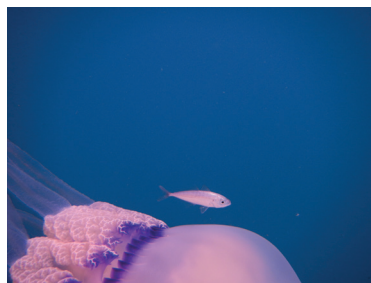
NE

pri nas ni morskih psov

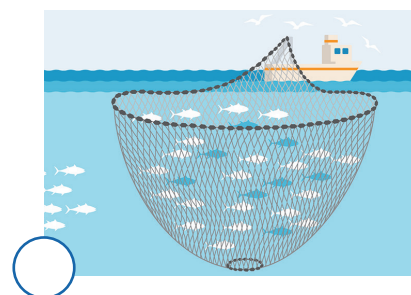
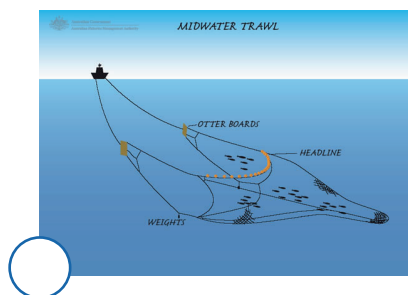
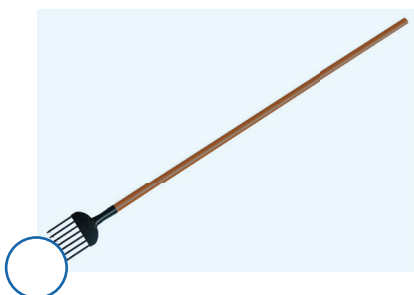


9. V NARAVI JE SIMBIOZA (»SOŽITJE«) POGOST POJAV. TUDI V NAŠEM MORJU IMAMO KAR NEKAJ TAKIH PRIMEROV. MLADICE KATERE NAŠE POGOSTE RIBE SE ZADRŽUJEJO V ZAVETJU VELIKEGA KLOBUČNJAKA (RHIZOSTOMA PULMO) ALI MORSKE CVETAČE (POVEŽI S SLIKO):

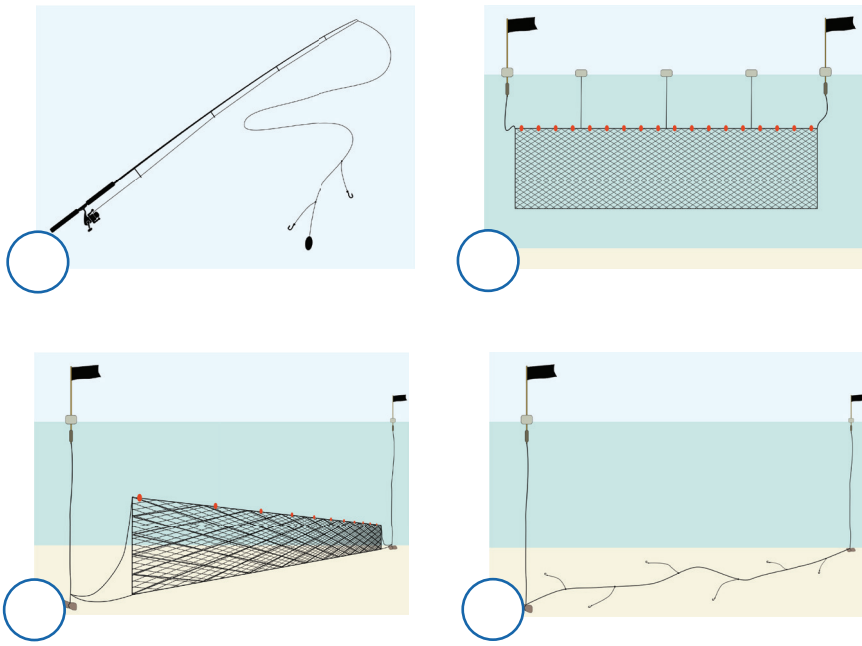
- Sardele
- Igllice
- Brancina
- Sredozemskega šura
- Tune



10. MED SPODNJI MI SLIKAMI OZNAČI GLOBINSKO POVLEČNO MREŽO (»GLOBINSKO KOČO«), KI JO NAŠI RIBIČI POGOSTO UPORABLJAJO:



11. MED SPODNJIMI SLIKAMI OZNAČI TRISLOJNO MREŽO (»PAŠARELO«), KI JO NAŠI RIBIČI POGOSTO UPORABLJAJO:



ZANIMIVOST

S pridnenimi vlečnimi mrežami in obkroževalnimi mrežami plavaricami lahko naši ribiči ujamejo nekaj sto kilogramov dnevno.

12. MORSKE LISTE ULOVIJO NAŠI RIBIČI VEČINOMA Z (OBKROŽI):

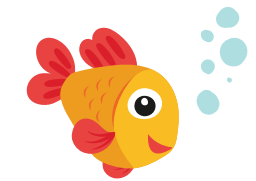
- Globinsko povlečno mrežo
- Trislojno mrežo ("pašarelo")
- Enoslojno mrežo
- Lebdečo povlečno mrežo

13. KATERI SLOVENSKI MUZEJI PREDSTAVLJAJO MORSKO RIBIŠTVO? NAVEDI VSAJ ENEGA:

.....

.....

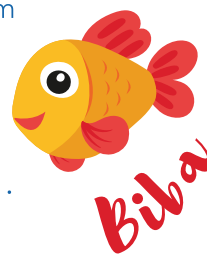
.....



# UČNI LIST 3

Kratka navodila:

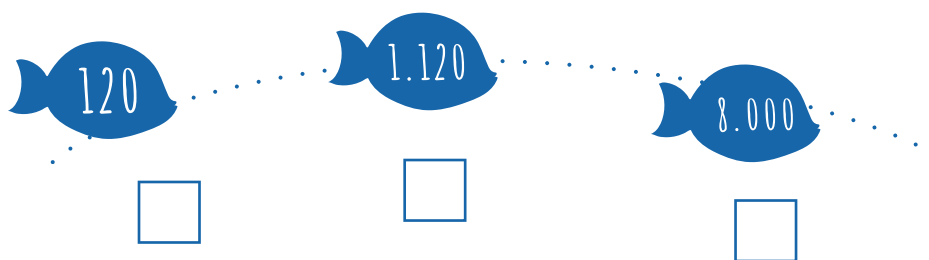
Učenci lahko samostojno ali s pomočjo učitelja / učiteljice rešijo učne liste tako, da se ob tem zabavajo z Bibo, ki jih bo vodila do novega znanja o njenih prijateljicah ribah.



14. OBKROŽI V KATEREM OBALNEM MESTU JE BILA V PRETEKLOSTI RAZVITA RIBJA PRIDELOVALNA INDUSTRIJA:

Piran                      Ankaran                      Korte                      Portorož  
Lucija                      Koper                      Izola                      Strunjan

15. OBKLJUKAJ (✓) KOLIKO TON ZNAŠA LETNI ULOV SLOVENSkih GOSPODARSKIH RIBIČEV:



16. ALI JE RES, DA VEČINO ŠKAMPOV NA SLOVENSKEM TRGU IZVIRA IZ ULOVA SLOVENSkih RIBIČEV: (OBKROŽI, MOŽNIH JE VEČ ODGOVOROV)

- Da, ulovijo jih v povprečju okrog 100 ton letno
- Ne, ulovijo jih samo okrog 10 ton letno
- Ne, jih ne lovijo, saj jih ni v slovenskem teritorialnem morju
- Ne, večina škampov je po poreklu iz Irske, Škotske, Nizozemske, Danske...

## ZANIMIVO!

V Izoli je bilo leta 1886 kar 214 ribiških družin. Vloga žensk se je v ribištvu spremenila, ko so v Izoli začele nastajati ribje tovarne.

17. SLOVENSKI MORSKI RIBOGOJCI GOJIJO (✓ OBKLJUKAJ):

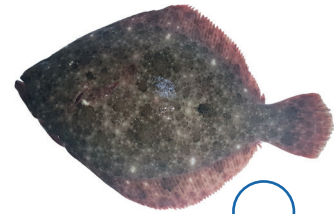


Velike krulce

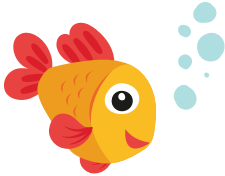
Brancine



Liste



Rombe



18. ALI NAŠI RIBIČI LOVIJO BRANCINE (OBKROŽI):

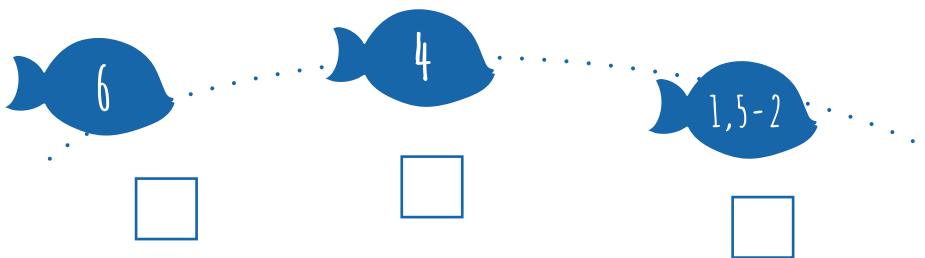
- Ribiči lovijo brancine, ulovijo jih letno okrog 84 ton
- Ribiči brancinov ne lovijo, ker jih v našem morju ni
- Ribiči lovijo brancine, ulovijo jih letno okrog 3 tone, jih pa tudi ribogojci vzgojijo okrog 70 ton



ZANIMIVO!

Ribiči lovijo brancina večinoma s trislojnimi mrežami, pridnenimi vlečnimi mrežami s širilkami ter stoječimi zabodnimi mrežami.

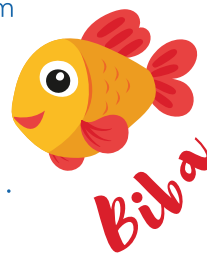
19. OBKLJUKAJ (✓), KOLIKO LET POTREBUJEJO GOJENI BRANCINI ZA DOSEGO PRODAJNE VREDNOSTI VELIKOSTI OKROG 300 DO 400G:



# UČNI LIST 4

Kratka navodila:

Učenci lahko samostojno ali s pomočjo učitelja / učiteljice rešijo učne liste tako, da se ob tem zabavajo z Bibo, ki jih bo vodila do novega znanja o njenih prijateljicah ribah.



20. OBKLJUKAJ (✓) SLADKOVODNE VRSTE RIB, KI JIH SLADKOVODNI RIBOGJCI NAJVEČ GOJIJO:



Sardela



Klapavica



Ligenj



Šarenka ("kalifornijska postrv")



Krap

21. OBKLJUKAJ (✓), KOLIKO TON ŠARENKE (KALIFORNIJSKE POSTRVI) PROIZVEDEJO SLOVENSKI RIBOGJCI LETNO:



22. ALI SO ŽE RIMLJANI GRADILI RIBOGJNICE? KAKO SO BILE LE-TE GRAJENE? (OBKROŽI):

- Ne, niso jih poznali
- Da, zgrajene so bile iz lesa in trstičja
- Da, gradili so jih iz večjih kamnov in skal, položenih na morsko dno

## ZANIMIVO!

V Sloveniji številne ribogojnice od majhnih zajetij in ribnikov do industrijskih proizvodnih ribogojnic.

23. KATERO VRSTO LIGNJA VEČINOMA LOVIJO SLOVENSKI GOSPODARSKI RIBIČI (✓ OBKLJUKAJ):

- Navadnega lignja       Patagonskega lignja
- Orjaškega lignja

24. V NAŠIH RIBARNICAH JE PESTRA PONUDBA SVEŽIH OČIŠČENIH LIGNJEV VEČINA OČIŠČENIH LIGNJEV JE ODTALJENIH ZATO JIH MORAMO (OBKROŽI):

- Pripraviti, porabiti po možnosti še isti dan
- Ponovno zamrzniti, ko pridemo domov
- Pustiti v hladilniku nekaj dni, da se dobro odtalijo

25. ALI LAHKO ODMRZNJENE RIBE IN DRUGE RIBJE PROIZVODE PONOVRNO ZAMRZNEMO (OBKROŽI):

- Da, vendar jih moramo pred tem splahniti pod vročo vodo
- Da, če imamo zamrzovalno skrinjo
- Ne, ker doma nimamo ustreznih pogojev za to in se lahko pokvarijo ter so zdravju škodljive

26. ALI JE POMEMBNO, DA PRED NAKUPOM RIB PREBEREMO DEKLARACIJO (OZNAKOS PODATKI) NA RIBAH (OBKLJUKAJ ✓):

- Ne, na teh oznakah ni nič pomembnega
- Da, na oznakah so za kupca vsi pomembni podatki o ribi (školjki...)
- Ne, te oznake sploh niso obvezne



### POMEMBNO!

Večina zamrznjenih rib in ribjih izdelkov ima dodano plast vode – ledu ("glazura") zato, da se v hladilnicah ne izsušijo.



Pomembno je, da to ob nakupu izdelka na deklaraciji preverimo ter upoštevamo pri ceni!

